

SCREEN THERMIC

S2 1% - 3% - 5%



TISSUS INTELLIGENTS POUR PROTECTION SOLAIRE



APPLICATION
INTÉRIEURE

S2 1%-3%-5%

HAUTE TECHNICITÉ TEXTILE : TISSUS DOUBLE FACE

3 COEFFICIENTS

D'OUVERTURE POUR OPTIMISER LA PROTECTION SOLAIRE SELON L'ORIENTATION DU BÂTIMENT

- Des faces très contrastées pour allier **CONFORT THERMIQUE** et **CONFORT VISUEL**
- Bonne vision vers l'extérieur et **PARFAITE MAÎTRISE DE L'ÉBLOUISSEMENT** avec la face sombre orientée vers l'intérieur : jusqu'à **97 %** des rayons lumineux filtrés (S2 1% : $T_v = 3 \%$), classe de confort 3 (bon effet) selon la norme EN 14501
- **PROTECTION MAXIMUM CONTRE LA CHALEUR** avec la face claire orientée vers l'extérieur qui **RÉFLÉCHIT LE RAYONNEMENT SOLAIRE** : jusqu'à 87 % de l'énergie solaire éliminée ($g_{tot} = 0,13$ / vitrage $g = 0,32$ et $U = 1,1 \text{ W/m}^2\text{K}$)
- **STABILITÉ DIMENSIONNELLE, DURABILITÉ** (10.000 cycles, classe 3 NF EN 13120), **RÉSISTANCE MÉCANIQUE** : une planéité parfaite même en grande dimension
- Santé / Sécurité : répondent aux exigences des établissements recevant du public

APPLICATIONS INTÉRIEURES



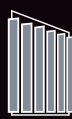
Stores à enroulement



Stores bateau



Parois japonaises



Bandes verticales



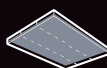
Vélums



Stores ZIP



Imprimable



Plafonds tendus



Aménagement d'espace



CARACTÉRISTIQUES TECHNIQUES

	S2 1%	S2 3%	S2 5%
Composition	36 % Fibre de verre - 64 % PVC	36 % Fibre de verre - 64 % PVC	36 % Fibre de verre - 64 % PVC
Classement feu, fumée & autres PV d'essais*	M1 (F) - NFP 92 503 B1 (DE) - DIN 4102-1 BS (GB) - 476 Pt 6 & 7 Class 0 BS (GB) - 5867 Euroclass C-s3-d0 (EU) - EN 13501-1 selon montage EN 13823 & EN 14716	CLASE 1 (SP) - EN 13773 C UNO (IT) - UNI 9177 FR (US) - NFPA 701 PCS : 15,7 MJ/kg (7,06 MJ/m²)	M1 (F) - NFP 92 503 B1 (DE) - DIN 4102-1 BS (GB) - 476 Pt 6 & 7 Class 0 BS (GB) - 5867 Euroclass C-s3-d0 (EU) - EN 13501-1 selon montage EN 13823 & EN 14716
Santé, sécurité	Greenguard® GOLD : Garantie qualité de l'air intérieur (COV) Résistance aux bactéries : Plus de 99 % des bactéries détruites - ASTM E 2180	Greenguard® GOLD : Garantie qualité de l'air intérieur (COV) Résistance aux bactéries : Plus de 99 % des bactéries détruites - ASTM E 2180	Greenguard® GOLD : Garantie qualité de l'air intérieur (COV) Résistance aux bactéries : Plus de 99 % des bactéries détruites - ASTM E 2180
Coefficient d'ouverture	1 %	3 %	5 %
Blocage des UV	Jusqu'à 99 %	Jusqu'à 97 %	Jusqu'à 96 %
Largeur	250 cm	250 cm	250 cm
Poids/m²	450 g ± 5 % - ISO 2286 - 2	425 g ± 5 % - ISO 2286 - 2	410 g ± 5 % - ISO 2286 - 2
Épaisseur	0,58 mm ± 5 % - ISO 2286 - 3	0,58 mm ± 5 % - ISO 2286 - 3	0,60 mm ± 5 % - ISO 2286 - 3
Solidité des coloris à la lumière (échelle sur 8)	7/8 - ISO 105 B02 (coloris blanc non coté)	7/8 - ISO 105 B02 (coloris blanc non coté)	7/8 - ISO 105 B02 (coloris blanc non coté)
Résistance mécanique	Rupture	Déchirure	Pliure
Chaîne	> 130 daN/5 cm	≥ 4 daN	≥ 65 daN/5 cm
Trame	> 130 daN/5 cm	≥ 4 daN	≥ 60 daN/5 cm
	ISO 1421	EN 1875-3	ISO 1421**
Allongement (chaîne et trame)	< 5 % - ISO 1421	< 5 % - ISO 1421	< 5 % - ISO 1421
Conditionnement	Rouleaux de 33 ml	Rouleaux de 33 ml	Rouleaux de 33 ml
Confection	Notice de conseils sur demande	Notice de conseils sur demande	Notice de conseils sur demande

VALEURS THERMIQUES ET OPTIQUES selon la norme européenne EN 14501

Coloris (valeurs face claire)	Valeurs thermiques					Valeurs optiques Tv
	Tissu			Tissu + Vitrage / gtot intérieur		
	Ts	Rs	As	C : gv = 0,59	D : gv = 0,32	
S2 1% - OF 1%						
0202 Blanc	19	69	12	0,29 ②	0,13 ③	19
0220 Blanc Lin	17	64	19	0,32 ②	0,15 ②	15
0207 Blanc Perle	12	59	29	0,33 ②	0,16 ②	11
0210 Blanc Sable	12	59	29	0,33 ②	0,17 ②	9
0201 Blanc Gris	9	54	37	0,35 ①	0,18 ②	6
0206 Blanc Bronze	4	48	48	0,36 ①	0,19 ②	4
0230 Blanc Charcoal	3	46	51	0,38 ①	0,19 ②	3
S2 3% - OF 3%						
0202 Blanc	22	66	12	0,30 ②	0,14 ③	21
0220 Blanc Lin	20	62	18	0,34 ②	0,17 ②	18
0207 Blanc Perle	15	58	27	0,34 ②	0,17 ②	14
0210 Blanc Sable	15	57	28	0,34 ②	0,17 ②	12
0201 Blanc Gris	11	53	36	0,36 ①	0,18 ②	8
0206 Blanc Bronze	7	48	45	0,37 ①	0,19 ②	6
0230 Blanc Charcoal	7	47	46	0,37 ①	0,19 ②	6
S2 5% - OF 5%						
0202 Blanc	24	64	12	0,31 ②	0,15 ②	23
0220 Blanc Lin	22	62	16	0,32 ②	0,16 ②	20
0207 Blanc Perle	17	57	26	0,35 ①	0,17 ②	16
0210 Blanc Sable	16	59	25	0,34 ②	0,17 ②	14
0201 Blanc Gris	14	52	34	0,37 ①	0,19 ②	11
0206 Blanc Bronze	9	49	42	0,38 ①	0,19 ②	9
0230 Blanc Charcoal	8	47	45	0,37 ①	0,19 ②	9

gv = 0,59 : facteur solaire du vitrage de référence (C), double vitrage 4/16/4 peu émissif rempli à l'Argon (facteur de transmission thermique U = 1,2 W/m² K).

gv = 0,32 : facteur solaire du vitrage de référence (D), double vitrage réfléchissant 4/16/4 peu émissif rempli à l'Argon (facteur de transmission thermique U = 1,1 W/m² K).

Classification de confort selon la norme

EN 14501 : ① très peu d'effet

② peu d'effet ③ effet moyen

④ bon effet ⑤ très bon effet

Échantillons testés selon la norme EN 14500 fixant les méthodes de mesure et de calcul en référence à la norme "dispositifs de protection solaire combinés à un vitrage - calcul du facteur de transmission solaire et lumineuse - partie 2 : EN 13363-2 méthode détaillée" et la norme EN 410 "verre dans la construction - Détermination des caractéristiques lumineuses et solaires des vitrages".

Les caractéristiques et qualités techniques de ces produits sont conformes à la date d'émission de la présente brochure. La société MERMET SAS se réserve le droit de les modifier, seules celles figurant sur le site Internet www.sunscreen-mermet.com faisant foi. La société MERMET SAS se réserve également et le cas échéant le droit de retirer ces produits de la vente si, en raison d'une évolution de la réglementation ou du savoir et des connaissances, une quelconque des caractéristiques et qualités techniques ci-dessus énoncées venaient à faire défaut ou étaient rendues impossibles.

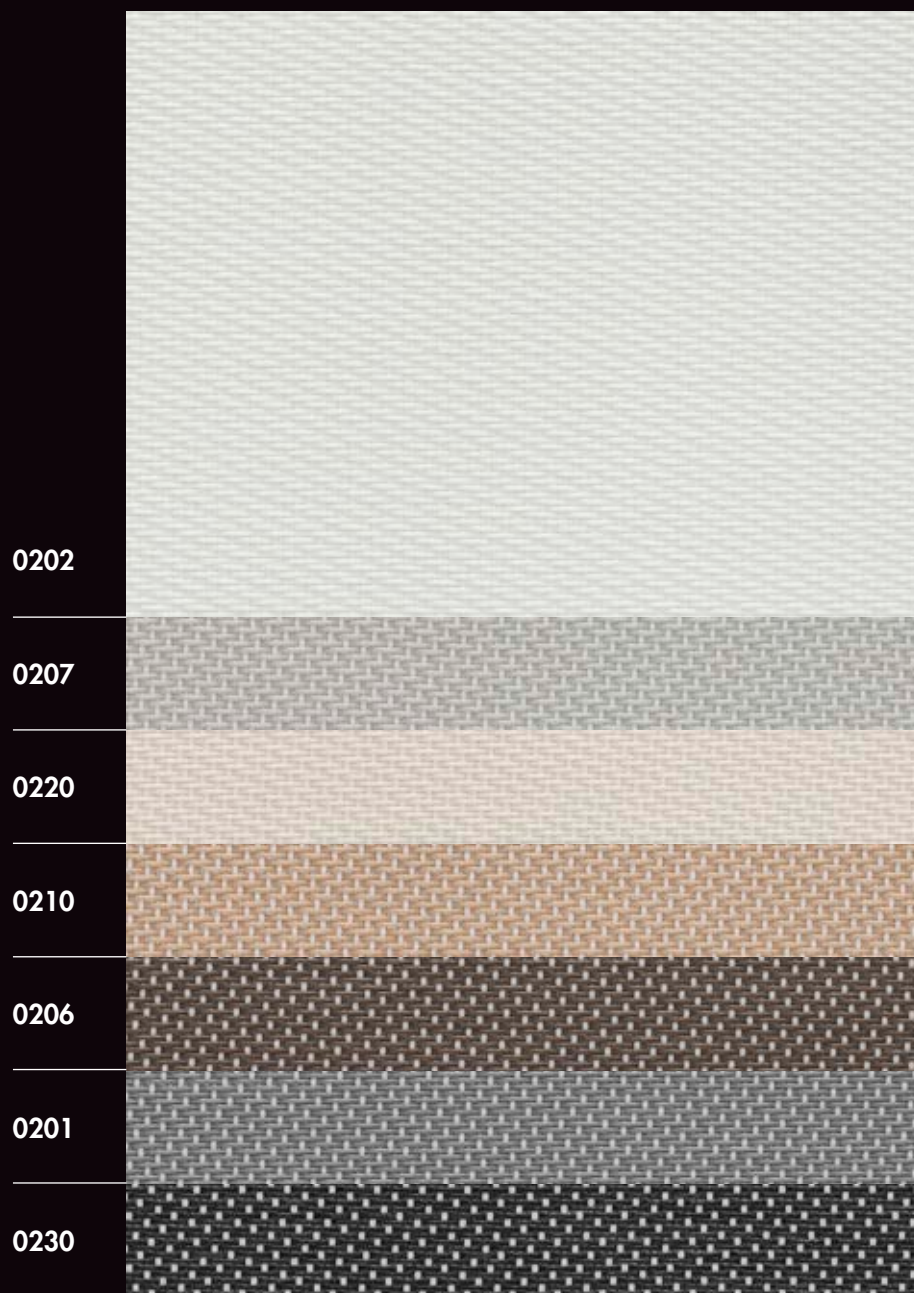
* PV disponibles, contacter Mermet

** Procédure interne, dérivée de ISO 1421

SERVICE +

- Calcul de facteur solaire gtot (vitrage + store)
- Descriptifs produits pour CCTP et DCE
- Valeurs spectrales et indices thermiques et optiques disponibles sur demande
- Échantillons A4 et prototypes
- Formation sur la fonctionnalité des tissus

LARGEUR : 250 CM



Les coloris peuvent présenter un léger écart avec la réalité

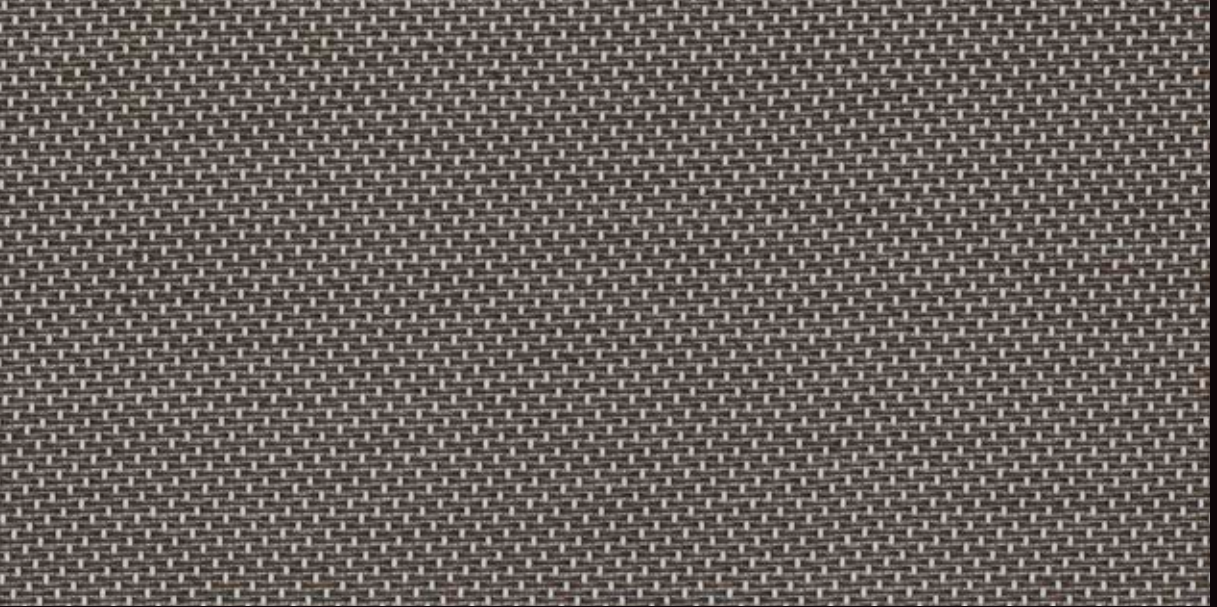
S2 1%
0206



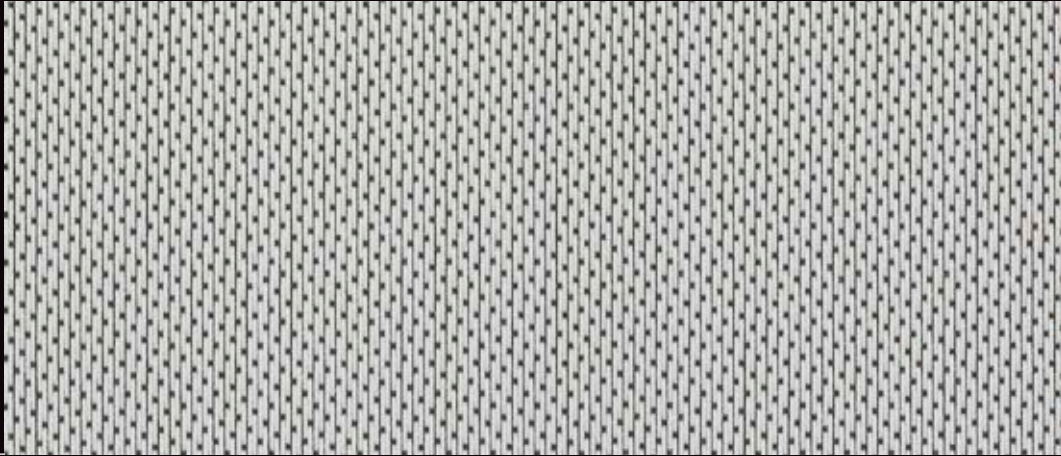
S2 3%
0206



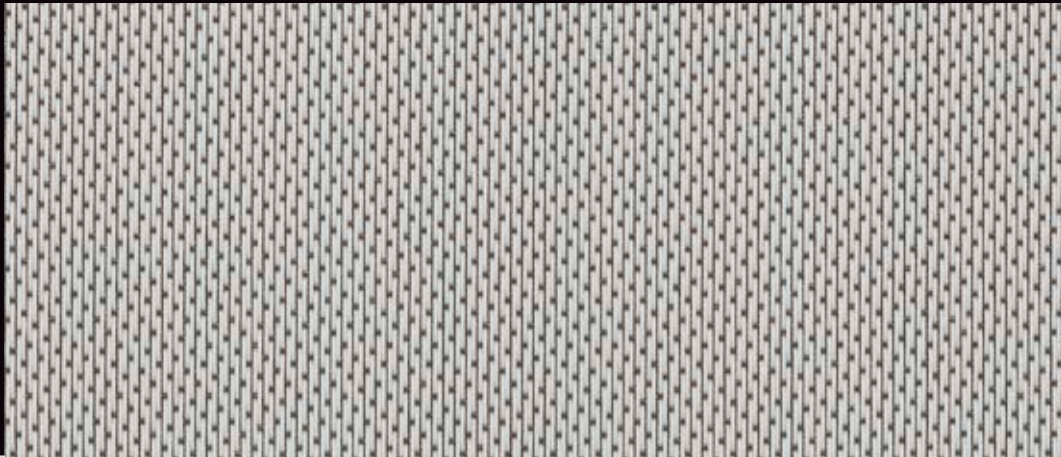
S2 5%
0206



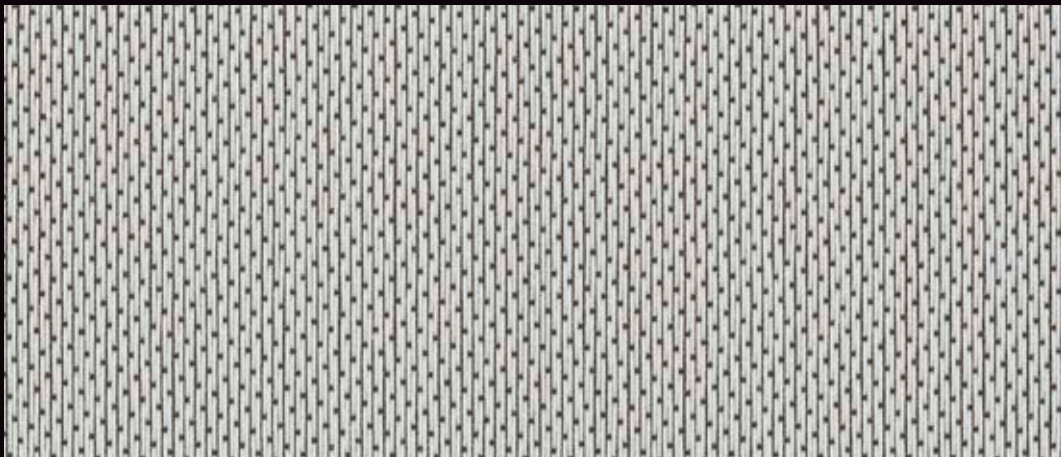
S2 1%
0206



S2 3%
0206



S2 5%
0206

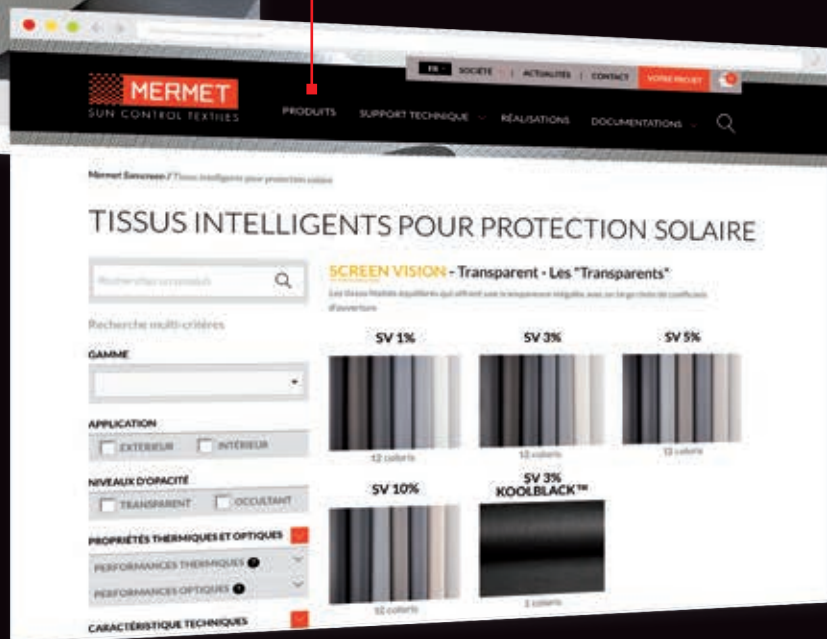


www.sunscreen-mermet.com



TROUVEZ EN 3 CLICS LE TISSU ADAPTÉ à votre projet

- Un moteur de recherche avec des critères de performance
- De nombreux documents en téléchargement
- Toutes les informations produits disponibles
- Une bibliothèque de réalisations



LA COLLECTION MERMET offre un large choix de tissus pour application extérieure ou intérieure, transparents ou totalement occultants, pour apporter confort thermique et optique. Pour recevoir les autres brochures de la collection, **contactez-nous**.

SCREEN VISION / DESIGN / THERMIC / LOW E

EXTERNAL SCREEN CLASSIC

SCREEN NATURE

BLACKOUT 100 %

ACOUSTICS



58, chemin du Mont Maurin - 38630 Les Avenières Veyrins-Thuellin - France
Tél. +33(0) 474 336 615 - Fax +33(0) 474 339 729

La présente brochure doit être lue et interprétée conformément aux Conditions Générales de Vente (CGV) de la société MERMET SAS avec lesquelles elle forme un tout indissociable. Les CGV à jour, et dès lors seules juridiquement applicables à la société, sont celles figurant sur le site Internet de la société MERMET SAS à l'adresse suivante : www.sunscreen-mermet.com.